

SIO Carnes
Mercado Agroganadero de Cañuelas (MAG)Precios e ingresos de hacienda
Semana 3 | 16 al 20 de enero de 2023

El presente informe se refiere a los precios de comercialización e ingreso de hacienda para las categorías bovinas con destino a faena. Abarca los datos informados en el sitio web del Mercado Agroganadero de Cañuelas (MAG) hasta el 20 de enero y las liquidaciones ingresadas

al SIO Carnes hasta el 19 de enero. La semana 3 contó con tres días de operaciones en el MAG y cuatro días de operaciones en el SIO. Los precios están expresados en \$/Kilo vivo.

Síntesis

1. **Precios con mayoría de subas tanto en el SIO Carnes como en el MAG, siendo de forma más significativa en este último mercado.** La segunda semana del año registró aumento de precios que se afianzaron con fuerza esta semana en la mayoría de las categorías del MAG, especialmente las livianas. El precio del **Novillito** sigue la tendencia al alza de la semana anterior y la **Vaca** es la única categoría que disminuye su precio esta semana, contrariamente a lo observado las tres semanas previas. En el SIO también se evidencian mayoría de alzas, pero más moderadas. El **Novillo** aumenta su precio al igual que la semana previa mientras que las categorías más asociadas al consumo doméstico se recuperan parcialmente de la merma de la semana pasada. Por su parte, la **Vaca** quiebra la tendencia al alza observada las tres semanas anteriores.

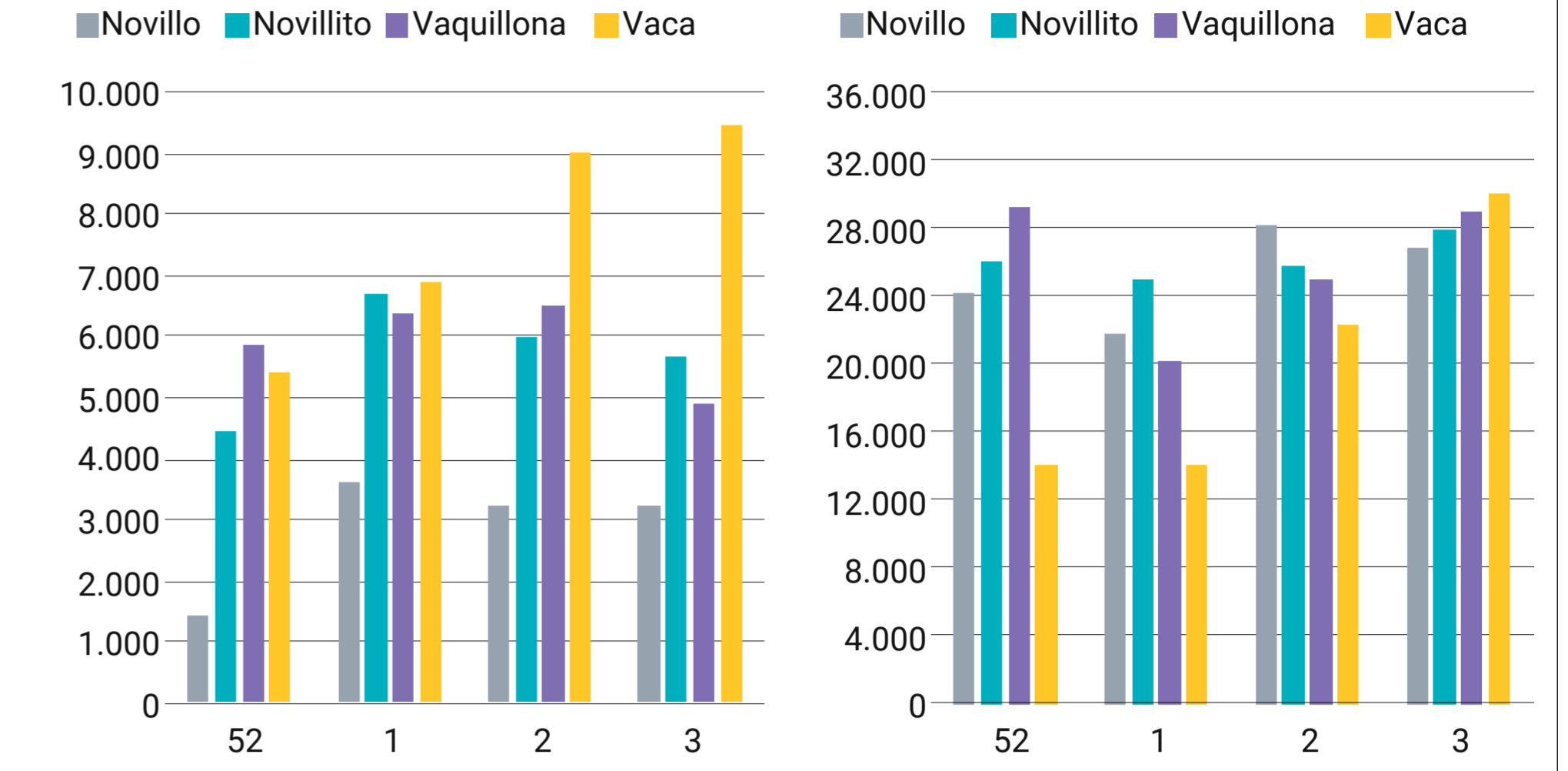
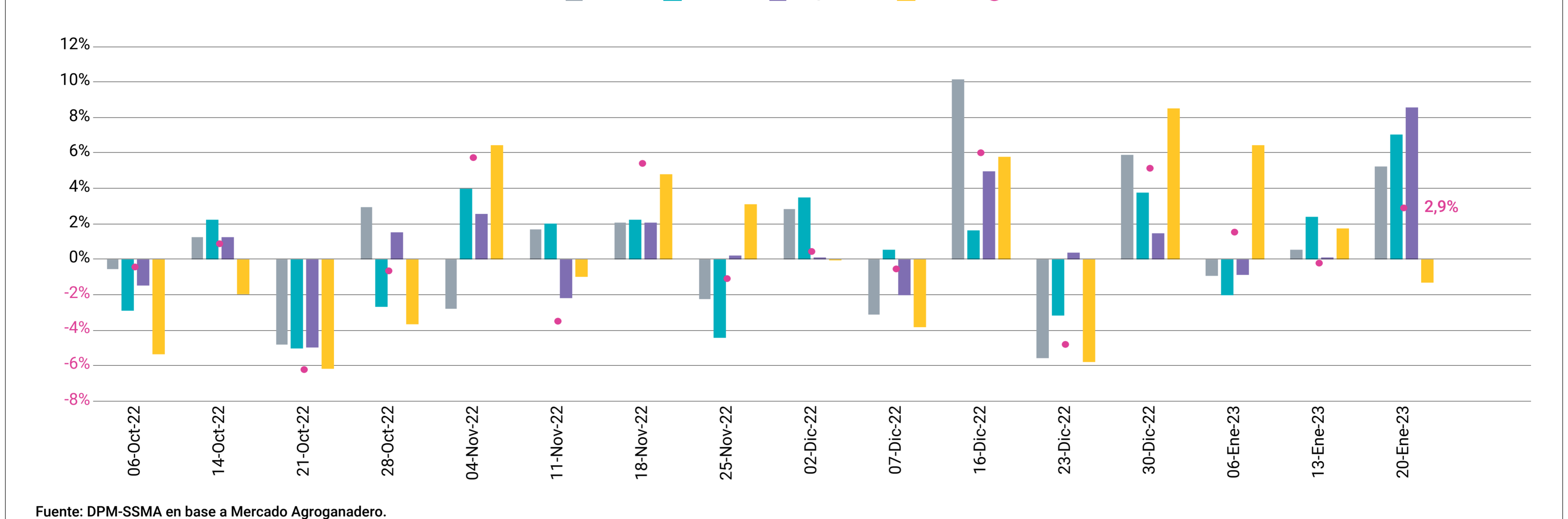
2. **Ingreso de Cabezas que muestra nuevamente mejoras en el SIO Carnes y descensos en el MAG.** En el SIO la comercialización continúa su recuperación con respecto a las bajas observadas la primera semana del año, liderada por una recomposición en la comercialización de la **Vaca** (mayor movimiento desde octubre) y sin verse afectada esta semana por la baja observada en el **Novillo**. En el MAG los ingresos totales disminuyeron, contrarrestando el aumento de la semana previa. Mientras que se observaron caídas en la mayoría de las categorías, especialmente en la **Vaquillona**, sola la **Vaca** expuso una leve mejora.

Evolución del ingreso de hacienda y precios promedio

Mercados agropecuarios Monitor semanal Mercado de Hacienda							
Semana 3	Mercado Agroganadero de Cañuelas (MAG)				SIO Carnes		
	Ingresos		Precio promedio		Ingresos*		Precio promedio
	Cab.	Var. semanal	\$/kg	Var. semanal	Cab.	Var. semanal	\$/kg
Novillo	3.261	0%	314,8	5%	26.778	-5%	300,2
Novillito	5.688	-5%	334,2	7%	27.789	9%	285,6
Vaquillona	4.912	-25%	323,0	9%	28.862	16%	277,6
Vaca	9.453	5%	234,8	-1%	29.952	35%	229,4
Total	23.314	-6%	-	-	113.381	12%	-

Fuente: Sitio web MAG Fuente: SIO Carnes
*Los datos del SIO Carnes son provisorios y sujetos a modificaciones.

Ingresos MAG (cabezas)

Mercado Agroganadero | Precios por categoría e IGMAG
Variaciones semanales

Precios

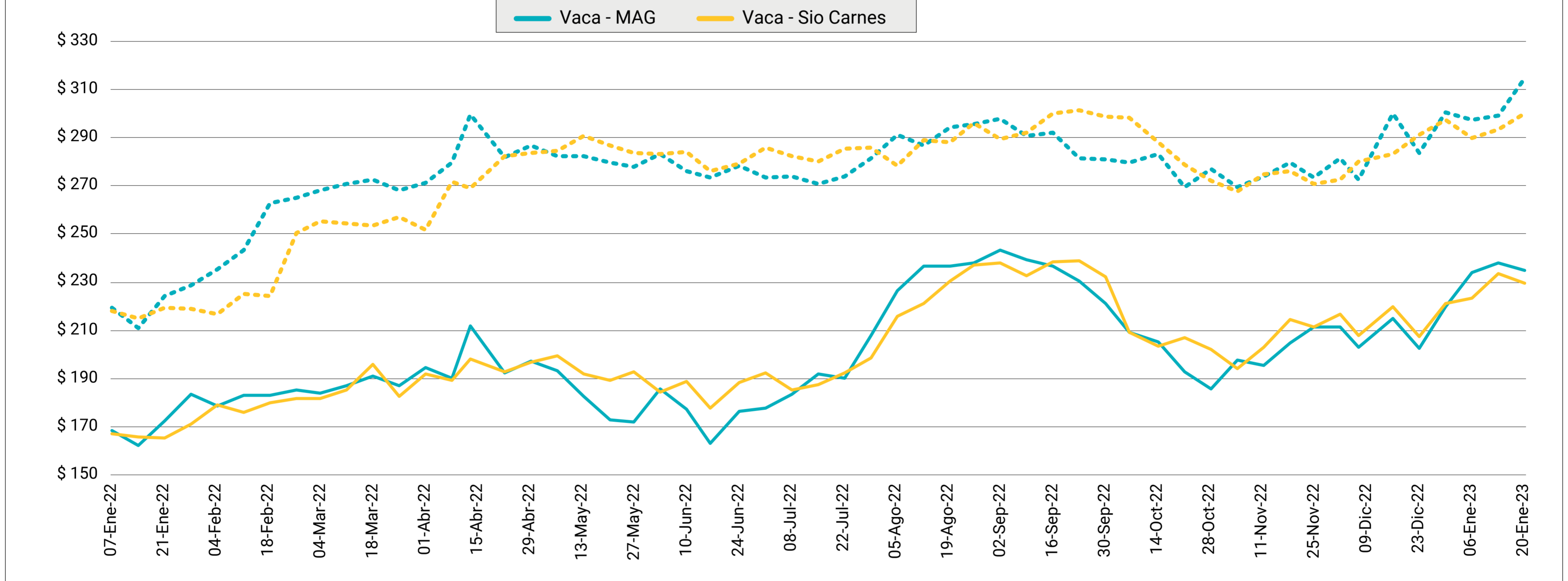
Novillo y Vaca

Los precios promedio de esta semana mostraron subas para el **Novillo** y bajas para la **Vaca**, tanto en el MAG como en el SIO. La suba en el **Novillo** fue más pronunciada en el MAG, mientras que en lo que se refiere a la **Vaca**, el descenso se vio más acentuado en el SIO. Esta categoría quiebra esta semana, en los dos mercados, la tendencia al alza observada las tres semanas precedentes.

Novillo. En el SIO su precio marcó una mejora semanal del 2,4%, dejando la cotización en \$300,2 levemente por encima del nivel de la segunda semana de septiembre. En el MAG, el precio (\$314,7) trepó 5,2%, marcando un máximo en moneda corriente.

Vaca. En el SIO el precio cayó 1,9% a \$229,4, acercándose al valor de la segunda semana de agosto, mientras que en el MAG el precio descendió 1,3%, haciendo que la cotización (\$234,8) retroceda a un valor cercano al de la primera semana del año.

Precios semanales de novillo y vaca (\$/kg. vivo)



Fuente: DPM-SSMA en base a SIO Carnes y MAG.

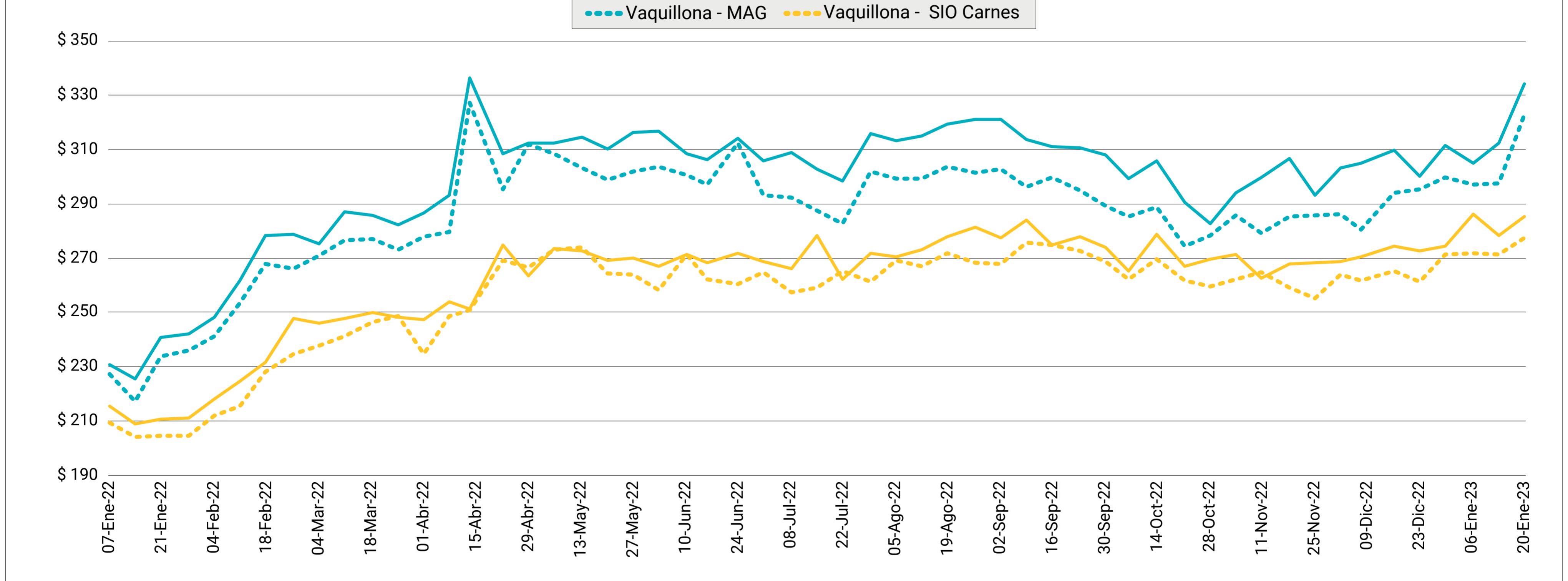
Novillito y Vaquillona

Los precios de las categorías destinadas mayormente al consumo interno mostraron esta semana fuertes saltos en el MAG y mejoras más moderadas en el SIO, lo opuesto a la semana pasada en este mercado. En el SIO, la mayor suba la experimentó el **Novillito**, aunque no logró revertir la baja de la semana pasada mientras que la **Vaquillona** compensó ampliamente el leve descenso de la semana previa. En el MAG, fue la **Vaquillona** la categoría con el mayor incremento de precios, aunque el **Novillito** le siguió con una significativa suba, ambas categorías continúan la tendencia al alza de la semana previa.

Novillito. En el SIO se vio un aumento semanal del 2,6% a \$285,6, recuperando un valor cercano al de la primera semana del año. En el MAG, el precio promedio semanal trepa 7,0% a \$334,2, no muy lejano del valor máximo corriente observado a mediados de abril del año pasado.

Vaquillona. En el SIO el precio aumentó frente a la semana pasada (+2,2%), dejando la cotización en \$277,6. Misma tendencia, pero notablemente mayor, se observó en el MAG (+8,6%), elevando la cotización a \$322,9.

Precios semanales de novillito y vaquillona (\$/Kg. vivo)



Fuente: DPM-SSMA en base a SIO Carnes y MAG.

Ingreso de cabezas

El ingreso de cabezas mostró mejoras en la mayoría de las categorías del SIO Carnes y mayormente descensos en el MAG. En el SIO la comercialización aumentó nuevamente, siendo esta semana la mejor de las últimas quince, fue la **Vaca** la categoría que lideró los aumentos y el **Novillo** la única que mostró descensos. En el MAG, los menores ingresos de la **Vaquillona** impulsaron el descenso en los ingresos totales, solo la **Vaca** aumentó los animales comercializados, pero no lograron contrarrestar las bajas registradas también por el **Novillo** y el **Novillito**.

SIO Carnes. El incremento en el ingreso semanal ascendió al 12% y fue 20% superior al promedio de las últimas 4 semanas. La **Vaca** se destacó, mostrando ingresos casi 35% superiores a los de la semana previa, mientras que la **Vaquillona** (+16%) y el **Novillito** (+9%) también evidenciaron repuntes. El **Novillo**, por su parte, experimentó una disminución de baja magnitud (-5%).

MAG. El movimiento semanal marcó un leve retroceso del 6%, luego de dos semanas en alza. La caída estuvo liderada por la **Vaquillona** (-25%), la cual estuvo acompañada por un ligero descenso del **Novillito** (-5%), mientras que el **Novillo** mantuvo sus ingresos estables. La **Vaca** (+5%) fue la única categoría que exhibió esta semana mejoras en los animales comercializados.

Otras referencias de precios - Remates

Los precios comercializados en remates del interior que se exhiben buscan ser orientativos y como referencia adicional al SIO y MAG para una mejor interpretación de la dinámica del mercado.

Para la semana de referencia se relevan 11 remates que involucran un total de 4.896 animales para las categorías bajo análisis.

Buenos Aires - Claraz 18 de enero de 2023 - 972 cabezas				
Categorías	Cabezas	P. Kilo Min.	P. Kilo Máx.	P. Kilo Prom.
Vacas gordas	59	\$ 250,0	\$ 266,0	\$ 257,7
Vaca Manuf./Conserva	704	\$ 170,0	\$ 246,0	\$ 222,6
Novillos	70	\$ 280,0	\$ 344,0	\$ 331,5
Vaquillonas	139	\$ 298,0	\$ 355,0	\$ 333,1

Buenos Aires - Huanguelén 18 de enero de 2023 - 845 cabezas				
Categorías	Cabezas	P. Kilo Min.	P. Kilo Máx.	P. Kilo Prom.
Vacas gordas	124	\$ 257,0	\$ 275,0	\$ 265,6
Vaca Manuf./Conserva	194	\$ 160,0	\$ 255,0	\$ 208,1
Novillitos	40	\$ 300,0	\$ 320,0	\$ 312,3
Novillos	219	\$ 290,0	\$ 325,0	\$ 311,9
Vaquillonas	268	\$ 290,0	\$ 340,0	\$ 316,0

Buenos Aires - Brandsen 18 de enero de 2023 - 571 cabezas				
Categorías	Cabezas	P. Kilo Min.	P. Kilo Máx.	P. Kilo Prom.
Vacas gordas	188	\$ 245,0	\$ 265,0	\$ 255,6
Vaca Manuf./Conserva	383	\$ 200,0	\$ 240,0	\$ 231,3

La Pampa - General Acha 18 de enero de 2023 - 505 cabezas				
Categorías	Cabezas	P. Kilo Min.	P. Kilo Máx.	P. Kilo Prom.
Vacas gordas	181	\$ 222,0	\$ 270,0	\$ 240,3
Vaca Manuf./Conserva	261	\$ 150,0	\$ 222,0	\$ 201,1
Novillos	49	\$ 230,0	\$ 320,0	\$ 309,0
Vaquillonas	14	\$ 260,0	\$ 282,0	\$ 273,1

Buenos Aires - Azul 18 de enero de 2023 - 845 cabezas				
Categorías	Cabezas	P. Kilo Min.	P. Kilo Máx.	P. Kilo Prom.
Vacas gordas	149	\$ 250,0	\$ 270,0	\$ 259,9
Vaca Manuf./Conserva	252	\$ 170,0	\$ 240,0	\$ 213,7
Vaquillonas	51	\$ 290,0	\$ 303,0	\$ 296,6

Buenos Aires - Ayacucho 19 de enero de 2023 - 340 cabezas				
Categorías	Cabezas	P. Kilo Min.	P. Kilo Máx.	P. Kilo Prom.
Vacas gordas	77	\$ 257,0	\$ 282,0	\$ 272,3
Vaca Manuf./Conserva	192	\$ 150,0	\$ 235,0	\$ 208,0
Novillos	6	\$ 300,0	\$ 305,0	\$ 302,5
Vaquillonas	65	\$ 312,0	\$ 325,0	\$ 319,0

Buenos Aires - General Lamadrid 17 de enero de 2023 - 330 cabezas				
Categorías	Cabezas	P. Kilo Min.	P. Kilo Máx.	P. Kilo Prom.
Vacas gordas	149	\$ 288,0	\$ 278,0	\$ 264,7
Vaca Manuf./Conserva	141	\$ 154,0	\$ 250,0	\$ 222,9
Novillitos	22	\$ 313,0	\$ 317,0	\$ 314,5
Vaquillonas	18	\$ 280,0	\$ 280,0	\$ 280,0

Buenos Aires - 17 de Agosto 17 de enero de 2023 - 298 cabezas				
Categorías	Cabezas	P. Kilo Min.	P. Kilo Máx.	P. Kilo Prom.
Vacas gordas	73	\$ 240,0	\$ 263,0	\$ 253,0
Vaca Manuf./Conserva	61	\$ 180,0	\$ 235,0	\$ 219,0
Novillos	111	\$ 250,0	\$ 302,0	\$ 283,2
Vaquillonas	53	\$ 265,0	\$ 300,0	\$ 281,5

Buenos Aires - Cacharí 17 de enero de 2023 - 237 cabezas				
Categorías	Cabezas	P. Kilo Min.	P. Kilo Máx.	P. Kilo Prom.
Vacas gordas	82	\$ 256,0	\$ 264,0	\$ 260,9
Vaca Manuf./Conserva	150	\$ 170,0	\$ 250,0	\$ 227,8
Novillos	5	\$ 269,0	\$ 269,0	\$ 269,0

Buenos Aires - Tandil 18 de enero de 2023 - 234 cabezas				
Categorías	Cabezas	P. Kilo Min.	P. Kilo Máx.	P. Kilo Prom.
Vacas gordas	33	\$ 240,0	\$ 260,0	\$ 250,5
Vaca Manuf./Conserva	109	\$ 130,0	\$ 240,0	\$ 194,8
Novillitos	8	\$ 340,0	\$ 340,0	\$ 340,0
Novillos	48	\$ 265,0	\$ 340,0	\$ 312,0
Vaquillonas	36	\$ 250,0	\$ 341,0	\$ 292,1

Buenos Aires - Rauch 17 de enero de 2023 - 112 cabezas				
Categorías	Cabezas	P. Kilo Min.	P. Kilo Máx.	P. Kilo Prom.
Vacas gordas	63	\$ 210,0	\$ 257,0	\$ 243,3
Vaca Manuf./Conserva	37	\$ 170,0	\$ 190,0	\$ 176,8
Novillos	12	\$ 290,0	\$ 290,0	\$ 290,0